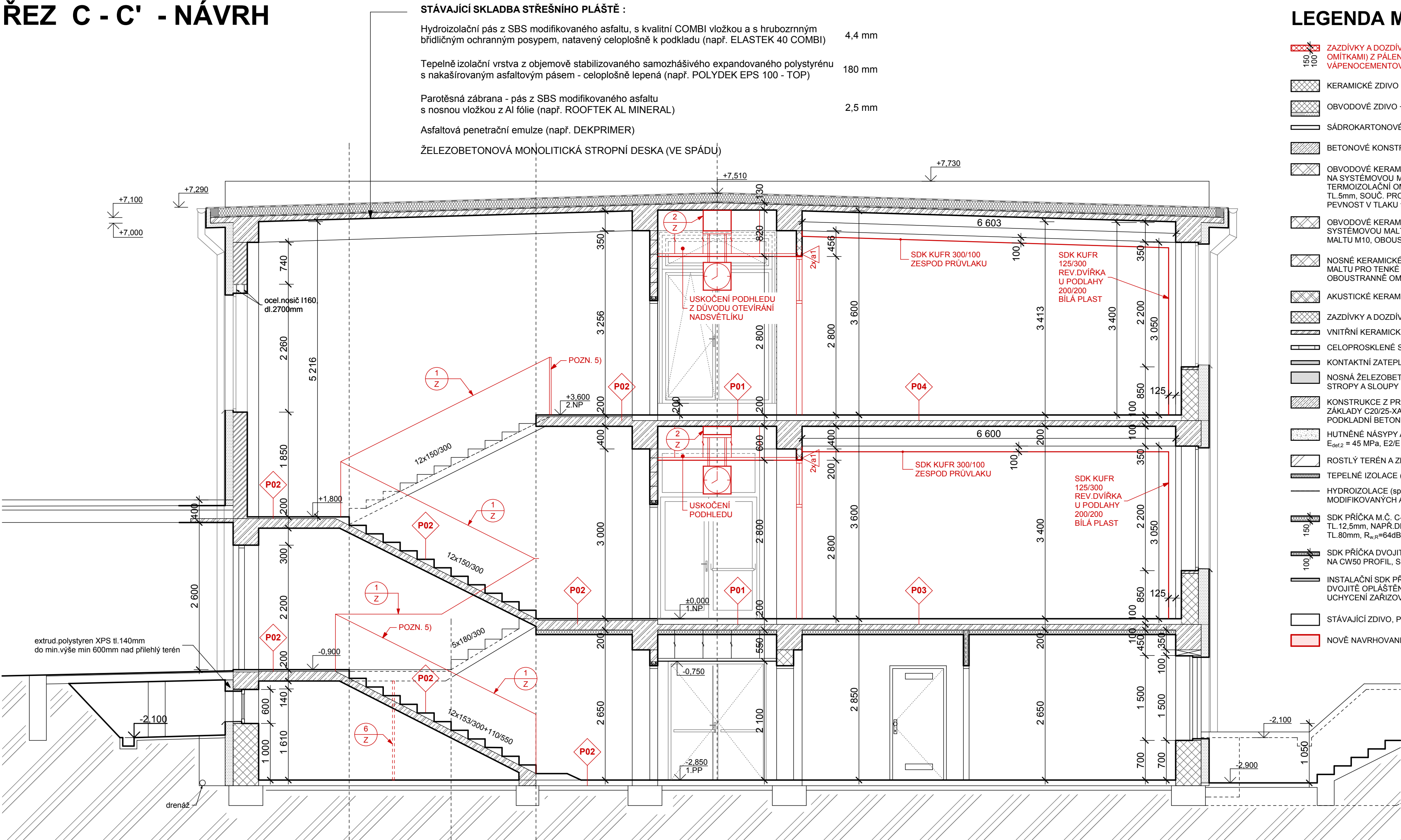
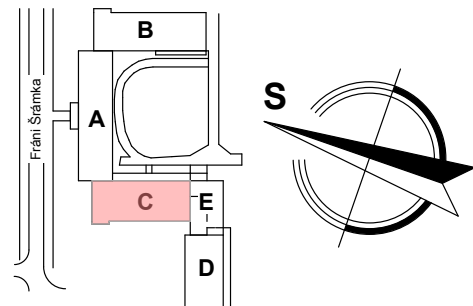


ŘEZ C - C' - NÁVRH



LEGENDA MATERIÁLŮ

- 150 100 ZAZDÍVKY A DOZDÍVKY VE STÁVAJÍCÍM ZDIVU TL.100, 150mm (MĚŘENO S OMÍTKAMI) Z PÁLENÝCH CIHEL PLNÝCH NA MALTU VÁPENOCEMENTOVOU PEVNOSTI P15 / M10
- KERAMICKÉ ZDIVO (CP, Cdm ...)
- OBVODOVÉ ZDIVO + ZATEPLENÍ
- SÁDROKARTONOVÉ PŘÍČKY
- BETONOVÉ KONSTRUKCE
- OBVODOVÉ KERAMICKÉ ZATEPLENÉ ZDIVO (např. Porotherm 42,5 T Profi) NA SYSTÉMOVOU MALTU PRO TENKÉ SPÁRY, Z EXTERIÉRU JÁDROVÁ TERMOIZOLAČNÍ OMÍTKA TL.30mm+FÁŠADNÍ PROBARVENÁ OMÍTKA TL.5mm, SOUČ. PROSTUPU TEPLA $U=0,17 \text{ W/m}^2\text{K}$, $R_w=48\text{dB}$, PEVNOST V TLAKU $f_k=2,8\text{N/mm}^2$
- OBVODOVÉ KERAMICKÉ ZDIVO (např. Porotherm 30 Profi) NA SYSTÉMOVOU MALTU PRO TENKÉ SPÁRY PEVNOST V TLAKU P15 NA MALTU M10, OBOUSTRANNÉ OMÍTNUTÉ SYSTÉMOVOU OMÍTKOU
- NOSNÉ KERAMICKÉ ZDIVO (např. Porotherm 24 Profi) NA SYSTÉMOVOU MALTU PRO TENKÉ SPÁRY PEVNOST V TLAKU P15 NA MALTU M10, OBOUSTRANNÉ OMÍTNUTÉ SYSTÉMOVOU OMÍTKOU
- AKUSTICKÉ KERAMICKÉ ZDIVO (např. Porotherm 19 AKU $R_w=52\text{dB}$)
- ZAZDÍVKY A DOZDÍVKY OTVORŮ VE STÁVAJÍCÍM ZDIVU (Cihla plná P100)
- VNITŘNÍ KERAMICKÉ PŘÍČKY (např. Porotherm 8, 11,5, 14, 17,5)
- CELOPROSKLENÉ STĚNY A PŘÍČKY V HLINÍKOVÉM RÁMU
- KONTAKTNÍ ZATEPLENÍ STÁVAJÍCÍ STĚNY (minerální vlna 140 mm)
- NOSNÁ ŽELEZOBETONOVÁ KONSTRUKCE (sloupy, stropy...) STROPY A SLOUPY C25/30-XC1, VÝZTUŽ 10505 R, KARI SÍTĚ
- KONSTRUKCE Z PROSTÉHO BETONU (podlahy, základy ...) ZÁKLADY C20/25-XA1, PROSTÝ BETON POD ZÁKLADY C12/15 PODKLADNÍ BETON POD PODLAHU C16/20
- HUTNĚNÉ NÁSYPY A PODSYPY ZE STĚRKODRTI fr. 0-64 HUTNĚNÝ NA $E_{\text{def},2} = 45 \text{ MPa}$, $E2/E1 < 2,2$
- ROSTLÝ TERÉN A ZEMINA
- TEPELNÉ IZOLACE (střechy, podlahy ...)
- HYDROIZOLACE (spodní stavba, střecha ...) - DVĚ VRSTVY MODIFIKOVANÝCH ASFALTOVÝCH PÁSŮ
- 150 SDK PŘÍČKA M.C. C-018 DVOJITĚ OPLÁSTĚNÁ ZVUKOVĚIZOL.DESKAMI TL.12,5mm, NAPŘ.DIAMANT NA CW100 PROFIL, S VLOŽ.MINIZOLACÍ TL.80mm, $R_{w,R}=64\text{dB}$
- 100 SDK PŘÍČKA DVOJITĚ OPLÁSTĚNÁ DESKAMI TL.12,5mm NA CW50 PROFIL, S VLOŽ.MINIZOLACÍ TL.40mm
- INSTALAČNÍ SDK PŘEDSTĚNA SLOŽENÁ Z PROFILŮ CW100, 50 a 625mm, DVOJITĚ OPLÁSTĚNÁ DESKAMI TL. 2x12,5mm, VČ.KONSTRUKCÍ PRO UCHYCENÍ ZAŘÍZOVACÍCH PŘEDMĚTŮ A ROZVODŮ
- STÁVAJÍCÍ ZDIVO, PRVKY A KONSTRUKCE
- NOVĚ NAVRHOVANÉ ZDIVO, PRVKY A KONSTRUKCE



±0,000 = 1.NP = 224,53 mm BpV



NÁZEV STAVBY			OSA projekt s.r.o. Kafkova 10, 702 00 Ostrava		
OU - Pedagogická fakulta areál na ulici Fráni Šrámka Oprava 1.NP a 2.NP traktu SC			tel. 595 693 200 fax. 596 618 557 e-mail:osa@osa-projekt.cz		
VEDOUcí PROJEKTU Ing.arch. Tomáš Janča			ARCHITEKT PROJEKTU Ing.arch. Martin Chválek		
ZODPOVĚDNÝ PROJEKTANT Ing.arch. Tomáš Janča			VYPRACOVAL Ing. Josef Kupka		
OBJEDNATEL Ostravská univerzita v Ostravě, Dvořákova 7, 701 03 Ostrava					
STAVEBNÍ OBJEKT SO 001 - Oprava 1+2.NP objektu "C"			STUPEŇ DPS		DATUM duben 2014
ČÁST D001.1 - Architektonicko-stavební řešení			FORMÁT A4 8		MĚŘITKO 1:50
NÁZEV VÝKRESU Řez C - návrh			ARCHIVNÍ ČÍSLO ČÍSLO ZAKÁZKY 13-079-5		
			ČÍSLO VÝKRESU D001.1-008		
			ZMĚNA		